



SONSAN

匠心智造 纯净如初

*Safety & Originality*

*Since 1995*



松桑检测仪器  
SONSAN

## 公司简介

SONSAN (上海天福氟塑料&上海骥腾科技) 是中国定制氟聚合物产品的领导者。有20多年的氟聚合物成型经验，对品质的管理和控制是无与伦比的，定制产品遍布世界各地，应用范围非常广泛。在生产过程的每个阶段都与我们的客户进行沟通，从树脂等级推荐到生产工艺设计，以确保最终产品精确地满足客户的需求。目前我们正在大力开发消解仪、赶酸仪、超纯水等一系列前处理设备，配套我们生产的氟聚合物产品，提高实验分析的纯净度。

SONSAN定制的产品使用各种不同的氟聚合物树脂，包括PFA, FEP, PTFE, PVDF和ETFE，取决于客户对产品的期望性能。例如：超低金属含量是至关重要的，那么高纯度等级的PFA是最好的选择。如需要通过辐照灭菌的产品，则必须使用PVDF或ETFE。PTFE和改性PTFE是不可注射成型的，我们提供由挤出和模压等方式加工生产的产品，特殊高要求的产品会通过成熟的加工工艺改良产品的密度，强度，拉伸度等方式，经过数控车床再加上大量的二次操作，包括氟聚合物焊接和激光打标，在定制成型氟聚合物产品中提供了强大的加工范围，我们期待着与您合作，为您的发展助力。

## Company Profile

SONSAN (Shtf & Justjab) is a **China leader in custom engineered fluoropolymer products**. With over 20 years experience in molding fluoropolymers, our experience and commitment to quality is unsurpassed. Our custom engineered products are used all over the world, in a very diverse range of applications. We consult with our customers at every stage in the process, from resin grade recommendation through to tool design, to ensure that the final product precisely meets the customers needs.

SONSAN produces custom products using a range of different fluoropolymer resins, including PFA, FEP, PTFE, PVDF and ETFE depending on the desired properties of the product. For example, if ultra-low metals content is critical then high purity grade PFA is the best choice. If sterilization of the final product by irradiation is required, then PVDF or ETFE must be used. PTFE and modified PTFE are not injection moldable, We provide products produced by extrusion and die pressing, special high-demand products. We will improve the density, strength and tensile strength of the products through mature processing technology. After CNC lathe and a large number of secondary operations, including fluoropolymer welding and excitation. We have provided an unparalleled range of capabilities in customizing fluoropolymer products. We look forward to partnering with you on your next development.



## 公司简介

富士胶片和光（广州）贸易有限公司是日本富士胶片和光纯药株式会社（FUJIFILM Wako Pure Chemical Corporation，以下称“富士胶片和光”）在中国的子公司，主营富士胶片和光品牌试剂产品，囊括合成与材料、分析、培养、生命科学、药品生产与品质管理等领域。和光纯药工业株式会社（前武田药品工业株式会社）成立于1922年，2017年被富士胶片集团全面收购。富士胶片和光是日本大型的试剂企业，也是全球较大的试剂供应商，在美国、欧洲和中国都设有分公司。自成立以来，一直致力于高品质的试剂生产与开发，并获得ISO9001, ISO/IEC17025, ISO14000等(部分)多项国际认证。

富士胶片和光所供应的FUJIFILM Wako品牌试剂产品超过50,000多种，涉及生命科学、分析化学、有机、无机化学、生物工程、高纯度及认证标准品、食品、医药、环境分析、疾病和有效治疗研究、再生医疗研究、天然提取物、中药研究等方面，从基础研究至关乎人类健康的高端的生命科学研究都有相关产品。

随着富士胶片集团对生命科学领域的更大重视和投入，今后富士胶片和光将继续为中国客户提供更多前沿、高端、品质可靠的产品。

特约经销商  
中国区域总代理

## 产品类别

生物

化学

分析

## 代理品牌

 松桑检测仪器  
SONSAN

 Enzo

 kikkoman

 funakoshi  
FRONTIERS IN LIFE SCIENCE

 PEVIVA

 imed

 AdipoGen<sup>®</sup>  
LIFE SCIENCES

 STEMGENT

 COSMO BIO  
科思梦生物

 ReproCELL

 IrvineScientific

 三博特

 住友ベークライト株式会社  
SUMITOMO BAKELITE CO., LTD.

 AQUAMICRON  
KARL FISCHER REAGENTS

 GENOIS

 Albumedix



Classical-3500电热板  
Classical系列的第**1**位成员



## Classical

Classical-3500电热板是classical系列的第**1**位成员。时尚的外观、人体工学设计、搭配多种现代化功能，它的诞生意味着SONSAN正式进入样品前处理设备领域。

设计的目的是希望通过模块化的方式，解决用户在实验过程中使用的消化管/消解罐等耗材因为规格不同，导致采购多台不同规格的消解仪、赶酸仪，加大了企业成本。通过加大石墨平板的尺寸，配合量身定制的深孔石墨块、纯净的PFA/TFM/PTFE材质消解管，节约能源的同时又可以满足实验室和化学生产中批量样品处理的多元化需求。

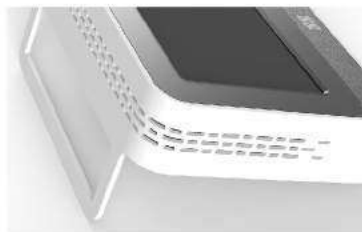
### ▼ 属性说明

电热板外观尺寸：880\*540\*180  
石墨平板净尺寸：560\*360  
最大功率3500W 220V/16A  
最高温度可达500℃  
控温方式：PID 控温精度：±2℃

### ▼ 规格说明

	标准版	高配版	尊享版
TOUCH 笔	√	√	√
APP、PC 远程控制		√	√
30 段自定义程序	√	√	√
大数据存储及导出	√	√	√
报警蜂鸣装置		√	√
自检断电装置	√	√	√
石墨块防腐喷涂		√	√
机箱外壳防腐喷涂			√

# 产品 6 大特点



## ▶ 分体设计

现代化外观设计  
控制器可放置在通风橱外操控  
避免高温及腐蚀气体对电子元器件的损坏



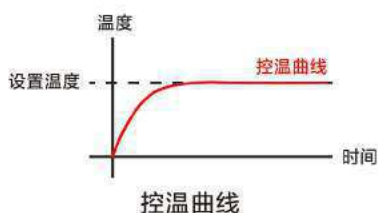
## ▶ 操作简便

简洁直观的UI设计，IPS触摸屏+TOUCH笔  
手机APP、PC可远程控制  
预设30段加温程序（选用&自定义）  
让操作从此变得简单时尚



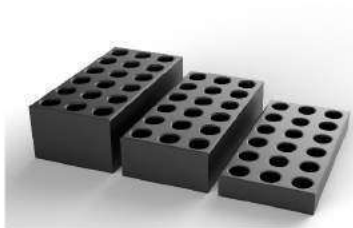
## ▶ 安全保护

漏电、断电保护  
高低温报警、强制断电  
全新导流槽、储液槽设计  
超过600℃的隔热材质



## ▶ 精准控温

进口加热元器件  
自动调整、控制升温速率  
控温精度达到  $\pm 2^{\circ}\text{C}$



## ▶ 模块化设计

赶酸、消解可同时批量处理  
多孔径、多深度的高纯度石墨块  
用途广泛，超大加热面积

# DATA

## ▶ 大数据时代

存储3个月的实验记录  
图形化直观展示温度曲线  
可导出EXCEL数据用于分析

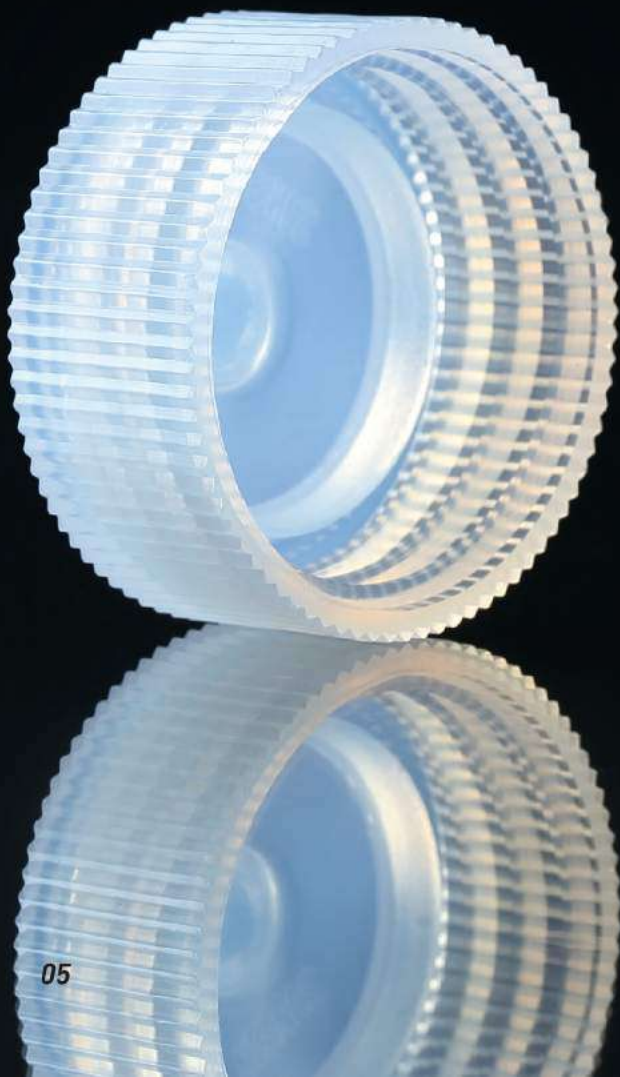
# 溶样罐 / 标准罐

Dissolved sample tank / Standard Tank

溶样罐  
30ML



## 溶样罐 15ML



05



## 溶样罐 / 标准罐

溶解罐是要求苛刻的痕量金属应用的最佳选择，并且在全世界的实验室中用于样品制备和储存。

标准罐广泛用于各种基质的安全收集，存储，存档或处置。无缝设计，圆角内部和宽口开口，可轻松转移和移除整个内容物。

半透明的表面可确保罐内可见材料。平底和高工作温度范围使其成为直接在热板上使用的理想选择。由高纯度PFA模塑而成，具有化学惰性，具有超低的痕量金属含量。

## Dissolved sample tank / Standard Tank

PFA dissolving sample tanks are the best choice for demanding trace metal applications and are used in sample preparation and storage in laboratories around the world.

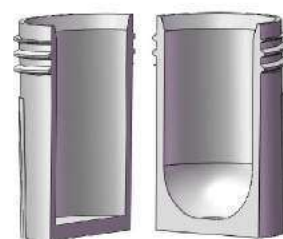
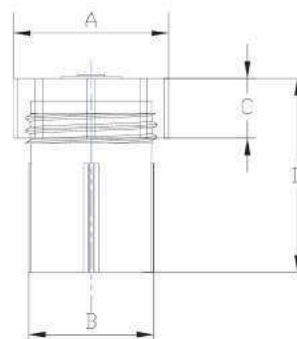
Standard tanks are widely used for the collection, storage, archiving or disposal of various substrates. Seamless design, rounded corners and wide opening allows easy transfer and removal of the entire content.

The translucent surface ensures the visible material in the tank. The flat bottom and high working temperature range make it ideal for direct use on hot plate. Molded from high purity PFA, it is chemically inert and has ultra-low trace metal content.

产品货号	规格	耐负压 kpa	260℃环境下	容量(ml)	A (mm)	B (mm)	C (mm)	D (mm)
10001-1	细口-型底	≥80	≥7 MPA	7	27	22	14	34
10001-2	细口U型底	≥80	≥7 MPA	7	27	22	14	34
10001-3	细口V型底	≥80	≥7 MPA	7	27	22	14	34
10002-1	细口-型底	≥80	≥7 MPA	15	36	29.5	15.5	39
10002-2	细口U型底	≥80	≥7 MPA	15	36	29.5	15.5	39
10002-3	细口V型底	≥80	≥7 MPA	15	36	29.5	15.5	39
10003-1	细口-型底	≥80	≥7 MPA	30	36	29.5	15.5	67.5
10003-2	细口U型底	≥80	≥7 MPA	30	36	29.5	15.5	67.5
10003-3	细口V型底	≥80	≥7 MPA	30	36	29.5	15.5	67.5
10013-1	细口-型底	≥80	≥6 MPA	50	36	29.5	105	135
10004-1	广口-型底	≥80	≥8 MPA	60	75	66.5	19.5	33
10004-2	广口-型底	≥80	≥8 MPA	90	75	66.5	19.5	45
10004-3	广口-型底	≥80	≥8 MPA	120	75	66.5	19.5	60
10004-4	广口-型底	≥80	≥8 MPA	180	75	66.5	19.5	80
10004-5	广口-型底	≥80	≥8 MPA	240	75	66.5	19.5	102

NOTE:常温常压状态下尺寸

产品货号	盖子类型	密封类型	A(mm)	C(mm)	适用溶器
10001-4	标准	内封	27	14	7 ML
10002-4	标准	内封	36	15.5	15~50ML
10004-6	加强筋	内封	75	19.5	60~240 ML



# 消化容器

Digestion Vessels

90ML





## 消化容器

高强度消化容器设计用于痕量分析程序中使用的越来越激进的消化制备方法，可以承受更大的压强。这些 PFA 消化容器具有超低金属含量，并且与所有无机酸相容。具有扁平外部的消化容器也可以直接放置在加热板上进行加热，以最大化发挥 PFA 消化容器产品的性能。

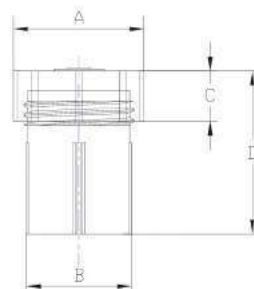
## Digestion Vessels

Digestion vessels are designed for the increasingly aggressive digestion preparation methods used in trace analytical procedures. These molded PFA digestion vessels feature ultra low metals content and are compatible with all mineral acids. Digestion vessels with flat exteriors can also be placed directly on a hot plate for heating to maximize the performance of PFA digestion vessel products.

产品货号	底部形态	罐体外部	耐负压 kpa	260℃环境下	容量(ml)	A (mm)	B (mm)	C (mm)	D (mm)
10005-1	-型	防滑	≥80	≥10 MPA	60	51.5	47.5	29	58
10006-1	-型	防滑	≥80	≥10 MPA	90	51.5	47.5	29	85.5
10007-1	-型	防滑	≥80	≥10 MPA	120	51.5	47.5	29	115.5

NOTE:常温常压状态下数据 可定制 UV 型底

产品货号	盖子类型	密封类型	A(mm)	C(mm)	适用溶器
10005-4	防滑	内封	27	14	60 ML
10005-4	防滑	内封	27	14	90 ML
10005-4	防滑	内封	27	14	120 ML





△ 试剂瓶合集

## 试剂瓶

PFA 瓶采用专有的拉伸吹塑工艺在洁净室中生产，与其他含氟聚合物瓶相比，具有更低的痕量金属背景，更光滑的表面光洁度和出色的密封性。可提供 50 mL 至 1000 mL 的尺寸，直径 45 mm 的宽颈部可接受 GL45 螺纹封口。

制药工业使用 PFA 瓶来储存和运输原料药，作为高纯度酸制造商的产品包装，以及世界各地的许多痕量金属实验室。其他产品组件，如洗瓶，滴瓶和移液瓶，也可根据实验室要求配套使用。

产品编号	细口/广口	规格(ml)	底宽 mm	盖子外径 mm	瓶口内径 mm	总高 mm
10008-1	细口	100	47	30	13.5	95
10008-2	细口	250	60	30	13.5	135
10008-3	细口	500	77	40	21.5	160
10008-4	细口	1000	94	40	21.5	200
10009-1	广口	100	47	40	27.5	95
10009-2	广口	250	60	50	35	135
10009-3	广口	500	77	60	44	160
10009-4	广口	1000	94	60	44	200



# 试剂瓶

## Bottles

PFA bottles are manufactured in a cleanroom by a proprietary stretch blow molding process, giving a lower trace metal background, smoother surface finish and superior sealing compared with other fluoropolymer bottles. Available in sizes from 50 mL to 1000 mL, with a wide 45 mm diameter neck that accept a GL45 threaded closure. All bottles come with a closure.

PFA bottles are used by the pharmaceutical industry for storing and shipping bulk drugs, as product packaging by high purity acid manufacturers, and in many trace metals labs around the world. Other product components, such as washing bottles, dropping bottles and pipetting bottles, can also be used according to the lab requirements.



# 试管

## Tubes

Digestion vessels are designed for the increasingly aggressive digestion preparation methods used in trace analytical procedures. These molded PFA digestion vessels feature ultra low metals content and are compatible with all mineral acids. Digestion vessels with flat exteriors can also be placed directly on a hot plate for heating to maximize the performance of PFA digestion vessel products.



### 试管

高强度消化容器设计用于痕量分析程序中使用的越来越激进的消化制备方法，可以承受更大的压强。这些 PFA 消化容器具有超低金属含量，并且与所有无机酸相容。具有扁平外部的消化容器也可以直接放置在加热板上进行加热，以最大化发挥 PFA 消化容器产品的性能。



△ 试管



△ 带盖试管



△ 离心管

产品编号	外形	容量 ml	内径 mm	外径 mm	全长 mm
10010-1	无盖	5	8	10	120
10010-2	无盖	10	10	12	140
10010-3	无盖	15	14	16	110
10010-4	无盖	20	14	16	160
10010-5	无盖	25	16	19	150
10010-6	无盖	50	20	22	220
10010-7	无盖	60	20	22	230
10010-8	带盖	15	12	16	113
10010-9	带盖 (锥底)	15	12	16	129.5
10010-10	带盖	25	17.5	21.5	116
10010-11	带盖	30	16	20	153.5
10010-12	带盖	50	24.5	28.5	122.5
10010-13	带盖 (锥底)	50	24.5	28.5	119.5
10010-14	带盖	60	22	26	168.5



# 接头

## Connector

PFA 接头具有化学惰性，非常耐用，并且耐极端温度。它们是使用任何刚性管材的理想选择，包括由含氟聚合物（PFA，PTFE，FEP，PVDF）或其他硬质塑料（尼龙，聚丙烯，聚乙烯）制成的管材。

PFA fittings is chemically inert, extremely durable, and resistant to temperature extremes. They are ideal when working with any rigid tubing, including tubing made from fluoropolymers (PFA, PTFE, FEP, PVDF), or from other rigid plastics (nylon, polypropylene, polyethylene):



外螺纹弯通		
编号	管径	NPT 螺纹
10011-18	1/8	1/4
10011-19	1/4	1/8
10011-20	1/4	1/4
10011-21	1/4	3/8
10011-22	1/4	1/2
10011-23	3/8	1/8
10011-24	3/8	1/4
10011-25	3/8	3/8
10011-26	3/8	1/2
10011-27	1/2	1/4
10011-28	1/2	3/8
10011-29	1/2	1/2
10011-30	1/2	3/4
10011-31	3/4	1/2
10011-32	3/4	3/4

外螺纹直通		
编号	管径	NPT 螺纹
10011-1	1/8	1/8
10011-2	1/8	1/4
10011-3	1/4	1/8
10011-4	1/4	1/4
10011-5	1/4	3/8
10011-6	1/4	1/2
10011-7	1/4	3/4
10011-8	3/8	1/8
10011-9	3/8	1/4
10011-10	3/8	3/8
10011-11	3/8	1/2
10011-12	1/2	1/4
10011-13	1/2	3/8
10011-14	1/2	1/2
10011-15	1/2	3/4
10011-16	3/4	1/2
10011-17	3/4	3/4

等径直通	
货号	管径
10011-40	1/8
10011-41	1/4
10011-42	3/8
10011-43	1/2
10011-44	3/4
等径弯通	
货号	管径
10011-45	1/8
10011-46	1/4
10011-47	3/8
10011-48	1/2
10011-49	3/4
等径三通	
货号	管径
10011-50	1/8
10011-51	1/4
10011-52	3/8
10011-53	1/2
10011-54	3/4

穿板直通	
货号	管径
10011-70	1/8
10011-71	1/4
10011-72	3/8
10011-73	1/2
10011-74	3/4
螺帽	
货号	管径
10012-1	1/8
10012-2	1/4
10012-3	3/8
10012-4	1/2
10012-5	3/4

内螺纹直通		
货号	管径	NPT 螺纹
10011-18	1/8	1/8
10011-19	1/8	1/4
10011-20	1/4	1/8
10011-21	1/4	1/4
10011-22	1/4	3/8
10011-23	1/4	1/2
10011-24	3/8	1/4
10011-25	3/8	3/8
10011-26	3/8	1/2
10011-27	1/2	1/4
10011-28	1/2	3/8
10011-29	1/2	1/2
10011-30	1/2	3/4
10011-31	1/2	1
10011-32	3/4	3/4
内螺纹弯通		
货号	管径	NPT 螺纹
10011-33	1/8	1/8
10011-34	1/8	1/4
10011-35	1/4	1/4
10011-36	3/8	1/4
10011-37	3/8	3/8
10011-38	3/8	1/2
10011-39	1/2	1/2

变径直通 (大小头)		
货号	管径	管径
10011-55	1/4	1/8
10011-56	3/8	1/4
10011-57	1/2	1/8
10011-58	1/2	1/4
10011-59	1/2	3/8
10011-60	3/4	1/2
变径弯通		
货号	管径	管径
10011-61	1/4	1/8
10011-62	3/8	1/4
10011-63	1/2	1/4
10011-64	1/2	3/8

变径三通			
货号	管径 A	管径 B	管径 C
10011-65	1/8	1/8	1/4
10011-66	1/4	1/4	1/8
10011-67	1/4	3/8	3/8
10011-68	3/8	3/8	1/4
10011-69	1/2	1/2	1/8



# 消解罐 / 消化管

Digestion tubes



△ 加热平板



△ 石墨消解



△ 微波消解



## 简介

消解罐是一种能分解难溶物质的密闭容器，利用罐体内强酸或强碱且高温高压密闭的环境来达到快速消解难溶物质的目的。在气相、液相、等离子光谱质谱、原子吸收和原子荧光等化学分析方法中做样品前处理，是测定微量元素及痕量元素时消解样品的得力助手。可在铅、铜、镉、锌、钙、锰、铁、汞等重金属测定中应用，还可作为一种耐高温耐高压防腐高纯的反应容器。在样品前处理消解重金属、农残、食品、淤泥、稀土、水产品、有机物等。

	PTFE	TFM	PFA
安全工作温度	310C	330C	260C
工作压力（防爆）	1000PSI	1500PSI	1000PSI
防渗透性	差	普通	优
抗变形（安全温压）	普通	优	优
表面光洁度	普通	良	优
析出物	普通	少量	极少

## 注意事项

- 不要长期超过安全温度操作消解仪等消解设备，以避免产品在温度过高的情况下进行分解，若发现消解管出现透明白色时，应及时停止工作。
- 消解所用溶剂一般用：混酸、硝酸、氢氟酸、浓硫酸、王水、逆王水及其它有机溶剂。需消解的样品在零点几克到两克之间。消解用溶剂、需消解的样品的量、时间、使用程序都是按不同的实验条件酌情而定的，防止液体在操作过程中溢出。
- 应避免使用硬质毛刷清洗消解罐，以避免划伤消解罐，从而造成更容易吸附样品以及降低罐子使用寿命。

## 特别提示 / 免责声明

本公司生产的所有材质消解管 / 消解罐均在配套使用的原机上进行过不同批次的抽查检验，不存在部分厂家所描述的有罐体识别功能，仿造罐使用非原厂罐体材质（原罐自身就是 OEM），可能出现识别错误或不准确的情况，我们不仿造任何产品，我们只生产最适合用户使用的实验工具，如有雷同纯属巧合。本公司所用原材料均是进口高纯级材质，确保实验者可以在安全的前提下进行实验操作。我们的目标就是要让国人用最实惠的价格做出更精确的实验数据，降低企业的成本。

# 适用于莱博泰克

Milestone Series

XJ1001

适配品牌型号：迈尔斯通 A2  
适用机型：Milestone 微波消解仪 ETHOS-10

XJ1002

适配品牌型号：迈尔斯通 A6  
适用机型：Milestone 微波消解仪 ETHOS-12

XJ1003 XJ1004

XJ1003

XJ1004

适配品牌型号：迈尔斯通 A3  
适用机型：Milestone 微波消解仪 ETHOS-41

★ 可选配件



## Labtech Series



适配品牌型号: Labtech TF-16  
适用机型: Labtech 电热消解仪 D16 S16



适配品牌型号: Labtech TF-20  
适用机型: Labtech 电热消解仪 EHD20



适配品牌型号: Labtech TF-36  
适用机型: Labtech 电热消解仪 ED36 ED54 EHD36 S36 ST36  
全自动消解仪 S30 S60



适配品牌型号: Labtech TF-60  
适用机型: Labtech 电热消解仪 ED36 ED54 EHD36 S36 ST36  
全自动消解仪 S30 S60

# 适用于新仪

Sineo Series

XJ1009 XJ1010



MDS-6G

适配品牌型号：新仪 Sineo GP MP HP JP  
适用机型：Sineo 微波消解仪：MASTER MDS JUPITER 系列

MDS-10

XJ1011



适配品牌型号：新仪 Sineo Uwave  
适用机型：Sineo 微波合成萃取仪：Uwave-2000

# 适用于其它厂商

Others



## 配套COD消解仪使用

COD 消解仪采用微机技术进行定时控制加热电炉，可对锥形消解回流装置同时进行加热。可对消解锥形回流装置同时进行加热，达到节能、减低电力负荷、提高效率的目的。

XJ1021



### 规格表

产品编号	规格 (ml)
XJ1021-1	30
XJ1021-2	50
XJ1021-3	60
XJ1021-4	100
XJ1021-5	200



# 水热合成反应釜

高压消解罐是化学实验室常用的小型反应器，可用于小剂量的合成反应，还可利用罐体内强酸或强碱且高温高压密闭的环境来达到快速消解难容物质的目的。

XJ1022



## 规格表

产品编号	规格	外套材质	内衬材质
XJ 1022-1	25	不锈钢	PTFE
XJ 1022-2	50	不锈钢	PTFE
XJ 1022-3	100	不锈钢	PTFE
XJ 1022-4	150	不锈钢	PTFE
XJ 1022-5	200	不锈钢	PTFE
XJ 1022-6	250	不锈钢	PTFE
XJ 1022-7	500	不锈钢	PTFE

★ 可单独定制不锈钢外套或四氟内衬

# 离心管

XJ1023



## 规格表

产品编号	品名	盖子	螺牙	规格(ml)
XJ1023-1	试管	×	×	5
XJ 1023-2	试管	×	×	10
XJ 1023-3	试管	×	×	20
XJ 1023-4	试管	×	×	30
XJ 1023-5	试管	×	×	50
XJ 1023-6	试管	×	×	100
XJ 1024-1	离心管	√	√	5
XJ 1024-2	离心管	√	√	10
XJ 1024-3	离心管	√	√	20
XJ 1024-4	离心管	√	√	30
XJ 1024-5	离心管	√	√	50
XJ 1024-6	离心管	√	√	100

★ 离心管有多种款式（尖底、圆弧底、平底）

# 消化管



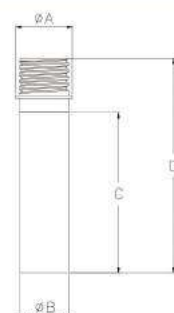
适用品牌	产地	适配机型
EE	美国	SC 系列消解仪
SAVILLEX	美国	hpx 系列平板
LABTECH	中国	ED EHD 平板 S ST 全自动消解
SCP	加拿大	Digiprep 石墨消解
Analab	法国	EasyDigest 石墨消解

PFA 消化管是薄壁和半透明的，使得它们比 PTFE 管更方便使用，PTFE 管是白色和不透明的。半透明性使得容易看到内部的液位，并检查管底部的不溶解的固体。平坦的基底和薄的侧壁提供优良的导热性，用于快速、均匀的加热。由高纯度 PFA 树脂注塑而成，具有超低痕量金属背景，这对于用 ICP-MS 分析的消化很重要，PFA 管的光滑、注塑成型表面处理也使它们在每次使用后更容易清洗。PFA 的最高长期安全工作温度为 260 °C，这使得这些消化管可用于所有高温块状消化。最常用的消化管尺寸是 50mL，提供最大极限 60ML 的容量，专为块消化系统而设计，可适用多个品牌的 50 毫升（标称）管的标准消化系统设备。50mL 的管带有多种材质的封口盖可选配，在 50mL 处刻划分度，螺纹下面的模制套圈便于将消化管从设备制造商提供的架子或消化块上取出。

PFA tubes are thin-walled and translucent, making them easier to use than PTFE tubes, which are white and opaque. Translucency makes it easy to see the internal liquid level and check the insoluble solids at the bottom of the tube. Flat substrates and thin sidewalls provide excellent thermal conductivity for fast and uniform heating. Injected from high purity PFA resin with an ultra-low trace metal background is important for digestion by ICP-MS analysis. The smooth, injection-molded surface treatment of PFA tubes also makes them easier to clean after each use. The maximum long-term safe operating temperature of PFA is 260 °C, which makes these tubes available for all high-temperature bulk digestion. The most commonly used digestive tube size is 50mL, providing maximum solubility of 60ML. It is specially designed for block digestion systems and is suitable for standard digestive system equipment with multiple brands of 50ml (nominal) tubes. The 50 mL tube has a wide range of sealing caps available for calibration at 50 mL. The molded ring under the thread facilitates the removal of the tube from the shelf or digestive block provided by the equipment manufacturer.

产品编号	材质	螺牙	套圈	刻度	A (mm)	B(mm)	C(mm)	D(mm)
10013-1	PFA	√	√	刻度圈	33.5	29	105	135
10013-2	PFA	√	×	无	29	29	105	135
10013-3	PFA	√	√	刻度线+50ML 字样	33.5	29	105	135
10013-4	PFA	×	√	刻度线+50ML 字样	33.5	29	105	135
10013-5	PFA	√	√	多条刻度线+标识	33.5	29	105	135

产品编号	材质	颜色	标识(刻字)	密封
10002-4	PFA	半透明	字母/数字	内封
10013-6	PP	可定制	字母/数字	内封
10013-7	PTFE	乳白	字母/数字	可定制





## 容量瓶

容量瓶是为配制准确的一定物质的量浓度溶液用容器。常和移液管配合使用,把某种物质分为若干等份。使用时应注意:当溶质溶解或稀释时出现吸热放热时,需先将溶质在烧杯中溶解或稀释,并冷却。



规格表

编号	容量(ml)	瓶身外径(mm)	瓶口内径(mm)	含盖总高(mm)
20015-1	25	49	21	109
20015-2	50	60	21	119
20015-3	100	70	21	127
20015-4	200	80	21	135
20015-5	250	85	30	139
20015-6	500	100	35	155

## 试剂瓶

非凡的化学耐受性,几乎可耐受所有的化学溶剂。用于痕量元素分析,低温存储、包装高性能有机溶剂及半导体分析测试行业等。敞口可用于化学反应及高压灭菌。内外壁光滑不挂水、壁厚均匀一致,无黑点、斑点,微小裂痕等隐蔽缺陷,盖子和体可顺序编号,避免混淆。螺纹密封,可防止样品外漏。



规格表

编号	规格	容量 ml	高(不含盖) mm	瓶身外径 mm	瓶口外径 mm	瓶口内径 mm
20013-1	小口瓶(细口)	25	71	26	19	14
20013-2	小口瓶(细口)	50	96	49	27	20
20013-3	小口瓶(细口)	100	104	53	26	19
20013-4	小口瓶(细口)	150	110	55	27	18
20013-5	小口瓶(细口)	250	128	75	42	33
20013-6	小口瓶(细口)	500	148	83	45	35
20013-7	小口瓶(细口)	1000	195	121	45	36
20013-8	小口瓶(细口)	2000	200	135	45	36
20013-9	小口瓶(细口)	3000	255	145	64	52
20014-1	大口瓶(广口)	50	71	26	19	14
20014-2	大口瓶(广口)	100	88	49	42	35
20014-3	大口瓶(广口)	150	99	53	42	35
20014-4	大口瓶(广口)	250	107	55	45	37
20014-5	大口瓶(广口)	500	123	75	48	36
20014-6	大口瓶(广口)	1000	141	83	48	40
20014-7	大口瓶(广口)	2000	193	119	62	53
20014-8	大口瓶(广口)	3000	209	136	66	53



# 坩埚

是熔化和提炼金属液体及反应的容器，用于灼烧固体物质，溶液的蒸发、浓缩或结晶。



■ 坩埚 规格表

产品编号	材质	容量 ML	坩埚盖
20003-1	PTFE	20	√
20003-2	PTFE	25	√
20003-3	PTFE	30	√
20003-4	PTFE	50	√
20003-5	PTFE	100	√
20003-6	PTFE	250	√
20003-7	PTFE	20	直口不带盖
20003-8	PTFE	30	直口不带盖
20003-9	PTFE	50	直口不带盖

★ 特殊需求可定制尺寸或选用高纯度 PFA 材质制作

■ 选配件 - 杯盖 规格表

产品编号	适用规格	直径 (mm)	高度 (mm)
20005-1	30ML	43	15
20005-2	50ML	50	15
20005-3	100ML	67	15
20005-4	250ML	94	15

# 烧杯

呈圆柱形，顶部的一侧开有一个槽口，便于倾倒液体。烧杯广泛用作化学试剂的加热、溶解、混合、煮沸、熔融、蒸发浓缩、稀释及沉淀澄清等。加热时应该搅拌均匀加热，最好不要干烧及明火直接烧灼，可根据需求选配搅拌棒及杯盖。



■ 选配件 - 搅拌棒 规格表

产品编号	直径 (mm)	长 (mm)
20006-1	Φ8	100
20006-2	Φ8	150
20006-3	Φ8	200
20006-4	Φ8	250
20006-5	Φ8	300

■ 烧杯 规格表

编号	容量 ML	总高 mm	外径 mm	壁厚 mm
20004-1	20	48	35	2
20004-2	30	48	37	2
20004-3	50	53	47	2
20004-4	100	68	54	2.2
20004-5	150	74	62	2.4
20004-6	200	83	71	2.4
20004-7	250	87	80	2.6
20004-8	300	88	80	2.6
20004-9	350	102	81	2.6
20004-10	400	96	87	2.6
20004-11	500	108	98	3
20004-12	1000	135	117	3.5
20004-13	2000	172	138	3.5
20004-14	3000	200	175	3.5
20004-15	5000	280	180	5

★ 特殊需求可定制尺寸或选用高纯度 PFA 材质制作

# 漏斗

漏斗适用于晶体或沉淀等固体与大量溶液分离的实验中。

布氏漏斗常用于【抽滤】，普通漏斗用于【过滤】

过滤时，漏斗中要装入过滤纸。滤纸有许多种，根据过滤的不同要求可选用不同的滤纸、应根据漏斗的尺寸购买相应尺寸的滤纸。

## 规格表

编号	产品名称	漏斗口径(mm)	管内径(mm)	总高(mm)
20007-1	三角漏斗	35	9	50
20007-2	三角漏斗	50	11	65
20007-3	三角漏斗	80	14	140
20007-4	三角漏斗	100	17	140
20007-5	三角漏斗	130	20	140

编号	产品名称	漏斗口径(mm)	管内径(mm)	管长(mm)	总高(mm)
20008-1	布氏漏斗	51	19	65	130
20008-2	布氏漏斗	81	19	65	133
20008-3	布氏漏斗	100	19	74	147

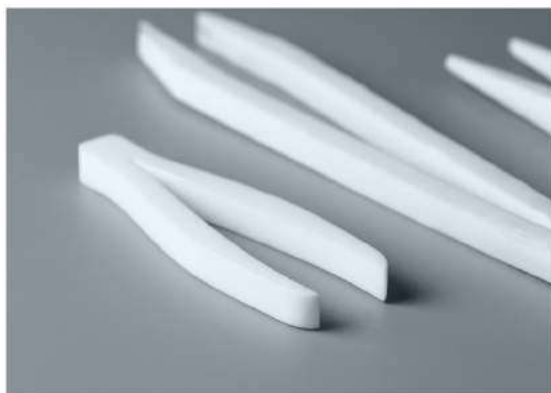


# 镊子

PTFE 镊子具有绝缘性，弹性好，可用于高温下夹取块状品、金属颗粒、细刺及其他细小东西。强型镊子内置了不锈钢，增加了硬度及弹性，确保使用后可正常恢复间距，更便于夹取。

## 规格表

编号	产品名称	长(mm)	宽(mm)
20009-1	镊子	100	25
20009-2	镊子	150	27
20009-3	镊子	200	32
20009-4	镊子	250	36
20009-5	镊子	300	40
编号	产品名称	长(mm)内置不锈钢	宽(mm)
20010-1	加强型镊子	100	25
20010-2	加强型镊子	150	27
20010-3	加强型镊子	200	32
20010-4	加强型镊子	250	36
20010-5	加强型镊子	300	40



## 表面皿

圆形状，中间稍凹，与蒸发皿相似。可以用来做一些蒸发液体的工作的，它可以让液体的表面积加大，从而加快蒸发。可以作盖子，盖在蒸发皿或烧杯上，防止灰尘落入蒸发皿或烧杯；可以作容器，暂时盛放固体或液体试剂，方便取用；可以作承载器，使滴在试纸上的酸液或碱液不腐蚀实验台。



规格表

产品编号	规格(mm)	外径(mm)	高度(mm)	厚度(mm)
20012-1	50	50	14	3
20012-2	60	59	10	3
20012-3	70	72	13	3
20012-4	80	80	11	3
20012-5	90	89	15	3
20012-6	100	98	16	4
20012-7	120	116	17	4

★ 可定制 PFA 材质

## 培养皿

用于微生物或细胞培养的实验室器皿，由一个平面圆盘状的底和一个盖组成。适合实验室接种、划线、分离细菌的操作，使用后需及时清洗。



规格表

产品编号	规格(mm)	上盖外径(mm)	下底直径 mm	厚度(mm)
20011-1	40	45	40	3
20011-2	50	55	50	3
20011-3	60	65	60	3
20011-4	70	75	70	3
20011-5	80	85	80	3
20011-6	90	95	90	3
20011-7	100	105	100	3
20011-8	110	115	110	3
20011-9	120	125	120	3

★ 如有特殊需求，可定制 PFA 材质

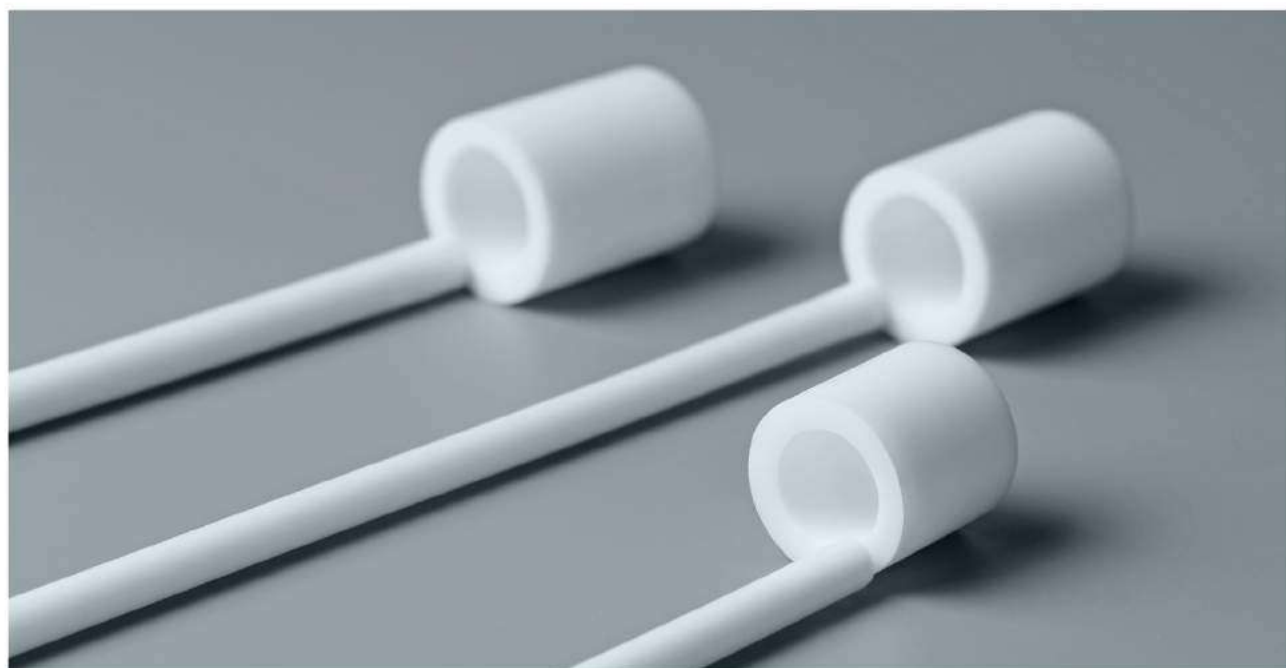
# 取样勺

带手柄可以舀取东西的器具，常用于勺取粉装物和溶样液体两种不同介质。

干粉勺取固体粉末用，颜色为白色，头部形态常见为圆头和方头；

溶液勺取液体试剂用，颜色为白色，底部有杯型和碗型。

## ■ 溶液勺



■ 规格表

产品编号	头部形态	勺长 mm	头宽 mm	杆长 mm
20001-1	圆型	40	15	200
20001-2	圆型	44	15	200
20001-3	方型	45	20	200
20001-4	方型	50	25	200

## ■ 干粉勺



■ 规格表

编号	底部形态	容量(ml)	杆长(mm)
20002-1	杯型	3	120
20002-2	杯型	5	150
20002-3	杯型	10	200
20002-4	碗型	5	150
20002-5	碗型	10	200
20002-6	碗型	30	200

★ 特殊规格可根据要求定制

# 搅拌桨 / 搅拌子

搅拌桨是装在电动搅拌机上，放进烧瓶里搅拌溶液用的，用于进行液液混合、固液悬浮、气液或液液分散，搅拌叶片张开的大小可以调节，一般烧瓶的口都比较小，搅拌桨放进烧瓶时，要先将叶片合拢，放入后在烧瓶里轻轻压一下，叶片就能分开。PTFE搅拌桨是不锈钢外包四氟乙烯，常配合磁力搅拌子使用，根据工艺特点选择搅拌桨形式及搅拌子形状（大小）。

## 搅拌桨



## 搅拌子



■ 搅拌桨规格表

编号	规格	外径(mm)	总长(mm)	叶展(mm)	叶宽(mm)	叶厚(mm)
20016-1	搅拌桨	8	350	65	22	3.5
20016-2	搅拌桨	8	350	70	22	3
20016-3	搅拌桨	8	350	85	16	3
20016-4	搅拌桨	7	250	63	0.95	3
20016-5	搅拌桨	7	300	68	14.5	3
<b>20016-6</b>	<b>搅拌桨</b>	7	400	96	16	3.5
20016-8	搅拌桨	7	500	103	13	3.5
20016-9	搅拌桨	7	550	110	21.5	4
20016-10	搅拌桨	7	600	125	25	4.5
20016-11	搅拌桨	7	600	140	25	4.5
20016-12	搅拌桨	7	700	140	25	4.5
20016-13	搅拌桨	7	700	175	23.5	4.5
20017-1	优质搅拌桨 三叶型	8	300	50	20	10
20017-2	优质搅拌桨 三叶型	8	300	75	20	10
20017-3	优质搅拌桨 三叶型	8	400	50	20	10
20017-4	优质搅拌桨 三叶型	8	400	75	20	10
20017-5	优质搅拌桨 三叶型	10	400	50	20	10
20017-6	优质搅拌桨 三叶型	10	400	75	20	10
20017-7	优质搅拌桨 三叶型	10	500	50	20	10
20017-8	优质搅拌桨 三叶型	10	500	75	20	10

■ 搅拌子规格表

产品编号	规格	外径*长(mm)	产品编号	规格	外径*长(mm)	产品编号	规格	外径*长(mm)
20018-1	橄榄形	3*6	20019-1	中间带节	3*7	20020-1	十字形	10*5
20018-2	橄榄形	5*6	20019-2	中间带节	3*8	20020-2	十字形	16*8
20018-3	橄榄形	5*7	20019-3	中间带节	5*5	20020-3	十字形	20*8
20018-4	橄榄形	5*10	20019-4	中间带节	5*10	20020-4	十字形	20*10
20018-5	橄榄形	6*10	20019-5	中间带节	5*12	20020-5	十字形	25*8
20018-6	橄榄形	6*15	20019-6	中间带节	6*15	20020-6	十字形	25*9
20018-7	橄榄形	7*15	20019-7	中间带节	7*15	20020-7	十字形	30*9
20018-8	橄榄形	8*15	20019-8	中间带节	8*15	20020-8	十字形	30*10
20018-9	橄榄形	8*20	20019-9	中间带节	8*28	20020-9	十字形	38*11
20018-10	橄榄形	10*20	20019-10	中间带节	9*30	20020-10	十字形	50*15
.....	橄榄形	.....	.....	中间带节	.....	20020-11	十字形	65*20
20018-45	橄榄形	17*70	20019-74	中间带节	9*35			
20018-46	橄榄形	19*76	20019-75	中间带节	9*45			
20018-47	橄榄形	22*70	20019-76	中间带节	10*40	其余款式可直接来电咨询		
20018-48	橄榄形	25*70	20019-77	中间带节	10*45			
20018-49	橄榄形	25*100	20019-78	中间带节	12*65			
20018-50	橄榄形	25*150	20019-79	中间带节	13*75			

# 氟塑管

氟塑管具有优异的耐热性及阻燃性，同时对汽油、生物燃油及其他油类具有极高的耐油性、阻隔性，因此被广泛应用于汽车的燃油系统及动力系统。

对于包括氢氟酸在内的各种强酸强碱药液也具有优异的耐腐蚀性及阻隔性，因此在半导体制造装备以及通常的化工和实验设备上得到了广泛的应用。

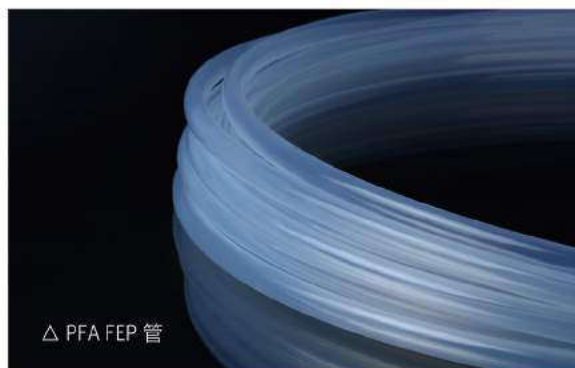
高绝缘性以及高频低损耗等电气特性，尤其在高温或化学药品等较为严苛的使用环境中都可以发挥很好的作用。



△ 毛细管



△ PTFE 管



△ PFA FEP 管

## PTFE / PFA / FEP 管

产品货号	内径(mm)	壁厚(mm)	壁厚公差 (mm)
3001	1	0.5/1/1.5	±0.1
3002	2	0.5/1/1.5	±0.1
3003	3	0.5/1/1.5/2	±0.1
3004	4	0.5/1/1.5/2	±0.2
3005	5	0.5/1.0/1.5/2.0	±0.2
3006	6	0.5/1.0/1.5/2.0	±0.2
3007	7	0.5/1.0/1.5/2.0	±0.2
3008	8	0.5/1.0/1.5/2.0	±0.2
3009	9	1.0/1.5/2.0	±0.2
3010	10	1.0/1.5/2.0	±0.2
3011	11	1.0/1.5/2.0	±0.2
3012	12	1.0/1.5/2.0	±0.2
3013	13	1.5/2.0/2.5	±0.2
3014	14	1.5/2.0/2.5	±0.2
3015	15	1.5/2.0/2.5	±0.2
3016	16	1.5/2.0/2.5	±0.2
3017	17	1.5/2.0/2.5	±0.2
3018	18	1.5/2.0/2.5	±0.2
3019	19	1.5/2.0/2.5	±0.2
3020	20	1.5/2.0/2.5	±0.2

★ NOTE: 非常规尺寸 / 颜色接受定制，部分规格 PTFE 可定制高透明

★ 30 开头为 PTFE 材质 40 为 PFA 50 为 FEP 尾数代表内径

## 毛细管

产品编号	内径 (mm)	内径公差 (mm)	外径 (mm)	外径公差 (mm)
3101	0.3	±0.03	0.6/0.76	±0.05
3102	0.38	±0.03	0.68/0.84	±0.05
3103	0.46	±0.03	0.76/0.92	±0.05
3104	0.56	±0.03	0.86/1.06/1.16	±0.05
3105	0.66	±0.03	0.96/1.16/1.26	±0.05
3106	0.71	±0.03	1.01/1.21/1.31	±0.05
3107	0.81	±0.03	1.11/1.31/1.41	±0.05
3108	0.86	±0.03	1.16/1.46/1.66	±0.05
3109	0.96	±0.04	1.26/1.56/1.76	±0.06
3110	1.07	±0.04	1.37/1.67/1.87	±0.06
3111	1.19	±0.04	1.49/1.79/1.99	±0.06
3112	1.34	±0.04	1.67/1.94/2.14	±0.06
3113	1.5	±0.04	1.80/2.1/2.3	±0.06
3114	1.68	±0.04	2.08/2.28/2.48	±0.07
3115	1.93	±0.04	2.33/2.53/2.73	±0.07
3116	2.16	±0.04	2.56/2.77/2.96	±0.07
3117	2.41	±0.05	2.81/3.01/3.21	±0.07
3118	2.69	±0.05	3.09/3.29/3.49	±0.07
3119	3	±0.05	3.40/3.76/4.00	±0.07

★ 特殊规格颜色可来电定制

# 热缩管

热缩管是一种特制的高分子材料热收缩套管，具有优良的阻燃、绝缘性能，非常柔软有弹性，可广泛应用于电线的连接、电线端部处理、焊点保护、线束标识、电阻电容的绝缘保护、金属棒或管材的防腐蚀保护、天线的保护等。在机械强度、耐高温、耐化学溶剂、耐老化等方面获得极大改善，特别是耐酸、碱性能得到很大提高，只有高温下元素氟、碱金属与它起作用，对其它所有的浓、稀无机有机酸、碱、酯均无作用。

聚全氟乙丙烯(F46、FEP)热缩管 -200—200℃

可熔性聚四氟乙烯(PFA)热缩管 -200—250℃



产品编号	内径*外径 (mm)	收缩包覆直径(mm)
3201	Φ1.2*1.4	1.2-0.5
3202	Φ2.2*2.4	2.2-1.5
3203	Φ3.2*3.4	3.2-2.0
3204	Φ4.2*4.7	4.2-2.5
3205	Φ4.5*4.9	4.5-3.3
3206	Φ5.5*5.9	5.5-4.3
3207	Φ7.0*7.4	7.0-5.0
3208	Φ7.9*8.3	7.9-6.0
3209	Φ10.6*10.9	10.6-7.3
3210	Φ12.5*13.1	12.5-9.0
3211	Φ14.5*15.1	14.5-10.0
3212	Φ15.0*15.8	15.0-12.0
3213	Φ16.5*17.3	16.5-14.0
3214	Φ18.0*19.0	18.0-15.5
3215	Φ21.5*22.5	21.5-17.0
3216	Φ23.5*24.5	23.5-20.0
3217	Φ27.0*28.0	27.0-22.0



# 氟塑膜

PTFE薄膜经模模压、烧结、冷却成毛坯，再经车削，压制成不定项薄膜，用于电容器介质，作导线绝缘，电器仪表绝缘，密封衬垫。FEP薄膜具有抗电压强度最为显著的优点。

聚四氟乙烯车削薄膜用压延机经热辊滚压定向而成的一种定向薄膜，它结晶度高，分子定向紧密排列，空隙率小，因而聚四氟乙烯薄膜有较大提高，特别是抗电压强度更为明显。

聚四氟乙烯微孔膜独特的节点原纤性、表面光滑、耐化学物质、透气不透水、透气量大、阻燃、耐高温、抗强酸碱、无毒等特性，可用于大气除尘、空气净化等。该膜所制成的产品过滤效率高，可达99.99%，近于零排放；运行阻力低，过滤速度快；使用寿命长，可重复使用。

## 车削膜



产品编号	规格	规格
3601	车削膜	厚度 0.5-5
		宽度 900/1000/ 1200/1500/2500
		长度 ≥200

性能指标		
性能	单位	指标
比重强度	g/cm <sup>3</sup>	2.10—2.30
拉伸强度 ≥	MPa	≥15.0
断裂伸长率 ≥	%	150%
耐电压 ≥	KV/mm	10

## 定向膜



产品编号	规格	厚度	厚度公差	宽度	宽度公差	长度
3401	定向	0.010/0.015/0.020	±10%	5-200	±0.3	≥50
		0.025/0.030				
		0.035/0.040				
3501	不定向	0.020/0.025	±10%	5-1000	±2.0	≥50
		0.030/0.035				
		0.040-0.10				

性能指标			
性能	单位	定向膜	不定向膜
拉伸强度	MPa	≥30	≥10
断裂伸长度	%	≥30	≥100
1MHz 介质损耗角正切值		2.5 × 10 <sup>-4</sup>	—
1MHz 介电常数		平均值 1.8-2.2	—
直流 穿电压强度 (常温)	KV/M	平均值 200	平均值 30
		最低值 40	

★ 特殊规格和填充配方请与我们联系

## 微孔膜



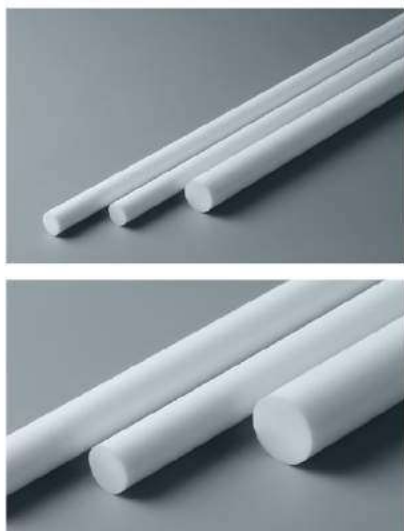
产品编号	厚度	标准	透湿 (gm/m <sup>2</sup> /24hr s)	水压(mm H <sub>2</sub> O)	
3701	15-20um	ASTM E-96 美标	正杯法	>5000	>8000
			倒杯法	>20000	
3702	30um	ASTM E-96 美标	正杯法	>5000	>1000
			倒杯法	>12000	
3703	35um	ASTM E-96	吸湿法	2787	14000-16000
			正杯法	3804	
		GB/T11704-91 国标	倒杯法	20836	
			正杯法	10156	
		倒杯法	72555		



# 氟塑棒

聚四氟乙烯棒材有推压棒和模压棒两种，具有最优良的耐化学腐蚀性能与介电性能，能在-180℃ - +260℃温度下使用，以及具有最低摩擦系数，主要适用一些长的制品和非标规格的机械零件加工：常用于密封/垫圈、环材、耐磨板/座电、绝缘零件、抗腐蚀性行业、机械零部件、衬层、石油及天然气、石油化工业、化学行业、仪器设备生产商等。

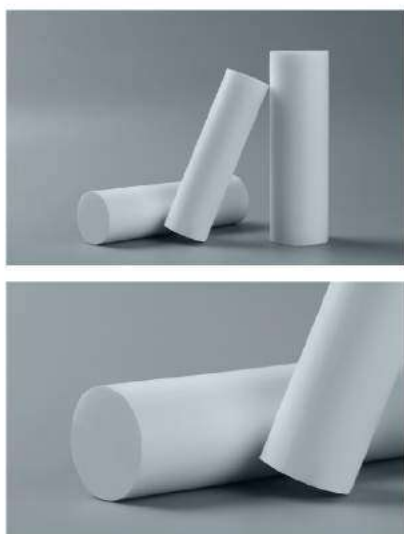
## 推压棒



产品编号	规格	外径(mm)	长度(mm)	产品编号	规格	外径(mm)	长度(mm)
3201	推压	Φ5	1000	3215	推压	Φ26	1000
3202	推压	Φ6	1000	3216	推压	Φ28	1000
3203	推压	Φ7	1000	3217	推压	Φ30	1000
3204	推压	Φ8	1000	3218	推压	Φ35	1000
3205	推压	Φ9	1000	3219	推压	Φ40	1000
3206	推压	Φ10	1000	3220	推压	Φ45	1000
3207	推压	Φ12	1000	3221	推压	Φ50	1000
3208	推压	Φ14	1000	3222	推压	Φ55	1000
3209	推压	Φ15	1000	3223	推压	Φ60	1000
3210	推压	Φ16	1000	3224	推压	Φ65	1000
3211	推压	Φ18	1000	3225	推压	Φ70	1000
3212	推压	Φ20	1000	3226	推压	Φ75	1000
3213	推压	Φ22	1000	3227	推压	Φ80	1000
3214	推压	Φ25	1000	3228	推压	Φ85	1000

★ 特殊规格和填充配方可定制加工 材质可选国产 PTFE 进口 PTFE 进口 TFM

## 模压棒



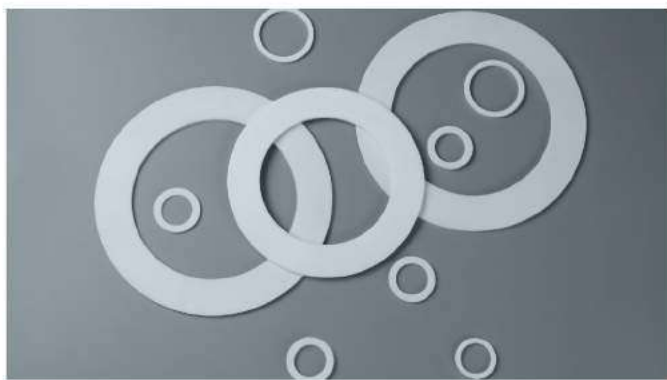
产品编号	规格	外径(mm)	长度(mm)	产品编号	规格	外径(mm)	长度(mm)
3301	模压	Φ10	1-50	3321	模压	Φ120	5-200
3302	模压	Φ15	1-50	3322	模压	Φ130	5-200
3303	模压	Φ20	1-150	3323	模压	Φ140	5-200
3304	模压	Φ25	1-150	3324	模压	Φ150	5-200
3305	模压	Φ30	1-200	3325	模压	Φ160	5-200
3306	模压	Φ35	1-200	3326	模压	Φ170	5-200
3307	模压	Φ40	1-200	3327	模压	Φ180	5-200
3308	模压	Φ45	1-200	3328	模压	Φ190	5-200
3309	模压	Φ50	1-200	3329	模压	Φ200	5-200
3310	模压	Φ55	1-200	3330	模压	Φ210	5-200
3311	模压	Φ60	1-200	3331	模压	Φ220	5-200
3312	模压	Φ65	1-200	3332	模压	Φ230	5-200
3313	模压	Φ70	1-200	3333	模压	Φ240	5-200
3314	模压	Φ75	1-200	3334	模压	Φ250	5-200
3315	模压	Φ80	5-200	3335	模压	Φ260	5-200
3316	模压	Φ85	5-200	3336	模压	Φ270	5-200
3317	模压	Φ90	5-200	3337	模压	Φ280	5-200
3318	模压	Φ95	5-200	3338	模压	Φ290	5-200
3319	模压	Φ100	5-200	3339	模压	Φ300	5-200
3320	模压	Φ110	5-200				

★ 特殊规格和填充配方可定制加工 材质可选国产 PTFE 进口 PTFE 进口 TFM

# 密封圈

聚四氟乙烯垫片应用:

- (1) 低速高负荷状态下的滑动部件;
- (2) 在酸、碱等腐蚀性环境下工作的轴套;
- (3) 纺织、造纸、制药、食品机械的轴承轴套;
- (4) 无油润滑(如超低温冷冻机、液体燃料泵);
- (5) 搅拌机、染色机、泵等输送碱、溶剂等非润滑液体的机械;
- (6) 加高温干燥机、炉内台车、炉内传送带等油润滑效果不良的环境下工作的滑动部件。

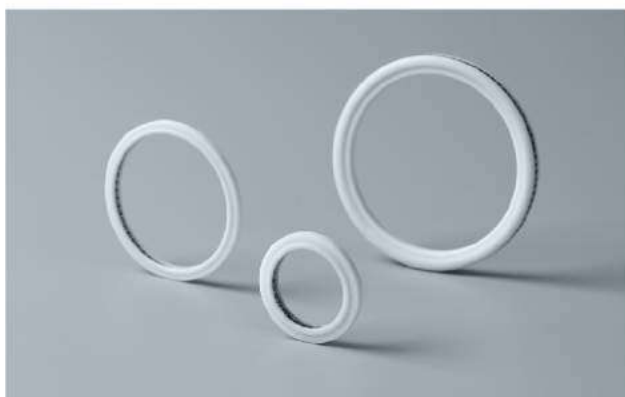


产品编号	规格	产品编号	规格
7001	φ 53 × φ 18*3	7011	φ 90 × φ 18*3
7002	φ 58 × φ 22*3	7012	φ 95 × φ 22*3
7003	φ 63 × φ 28*3	7013	φ 100 × φ 28*3
7004	φ 74 × φ 35*3	7014	φ 125 × φ 35*3
7005	φ 84 × φ 43*3	7015	φ 135 × φ 43*3
7006	φ 89 × φ 49*3	7016	φ 140 × φ 49*3
7007	φ 104 × φ 61*3	7017	φ 155 × φ 61*3
7008	φ 124 × φ 77*3	7018	φ 175 × φ 77*3
7009	φ 134 × φ 90*3	7019	φ 185 × φ 90*3
7010	φ 144 × φ 102*3	7020	φ 195 × φ 102*3

★ 规格众多, 直接致电本公司咨询: 0512-50126431

# 激光密封圈

▽ 激光切割



该类产品特殊规格众多, 我们将按照客户提供的实物或图纸进行1:1加工

## 弹性带

由纯聚四氟乙烯制成，可以对大型、复杂或受损的法兰进行可靠的密封。接口密封由100%膨体聚四氟乙烯制成，具有高度抗蠕变和抗冷流的特性，只要将背胶撕离，并黏贴在法兰表面上，在选定螺栓后头尾重叠加压后即可达到密封，可适用各种标准及非标准法兰面。这是片衬垫大型设备法兰的 成本效益的替代。因为它是一种在放置垫片的形式，所以它几乎可以用在任何密封面上。特别是对于违规和损坏的法兰面，膨胀四氟带是好的选择。



产品编号	规格	产品编号	规格
7701	3mm*1.5mm*30m	7708	10mm*4mm*10m
7702	3mm*2mm*30m	7709	10mm*5mm*10m
7703	6mm*3mm*20m	7710	12mm*3mm*10m
7704	7mm*2.5mm*20m	7711	12mm*4mm*10m
7705	9mm*3mm*15m	7712	12mm*5mm*10m
7706	9mm*4mm*15m	7713	12mm*6mm*10m
7707	10mm*3mm*10m	7714	14mm*5mm*10m
产品编号	规格	产品编号	规格
7715	16mm*4mm*10m	7722	25mm*8mm*5m
7716	20mm*3mm*5m	7723	25mm*10mm*5m
7717	20mm*4mm*5m	7724	30mm*3mm*5m
7718	20mm*5mm*5m	7725	30mm*4mm*5m
7719	20mm*7mm*5m	7726	40mm*4mm*5m
7720	25mm*4mm*5m	7727	50mm*4mm*5m
7721	25mm*5mm*5m	7728	100mm*0.5mm*10m

## 盘根

盘根也叫密封填料，由较柔软的线状物编织而成，截面积是正方形或长方形、圆形的条状物填充在密封腔体内实现密封，由多种填充材质，如石墨，纤维，含油无油等。



产品编号	规格	尺寸 (mm)	产品编号	规格	尺寸 (mm)	产品编号	规格	尺寸 (mm)
7101	纯四氟 (无油)	3*3	7201	纯四氟 (含油)	3*3	7301	无油割裂丝	3*3
7102	纯四氟 (无油)	4*4	7202	纯四氟	4*4	7302	无油割裂丝	4*4
7103	纯四氟 (无油)	5*5	7203	纯四氟	5*5	7303	无油割裂丝	5*5
.....	纯四氟 (无油)	.....	.....	纯四氟	.....	.....	无油割裂丝	.....
7150	纯四氟 (无油)	50*50	7250	纯四氟	50*50	7350	无油割裂丝	50*50
7401	石墨	3*3	7501	芳纶	3*3	7601	苕麻盘根	3*3
7402	石墨	4*4	7502	芳纶	4*4	7602	苕麻盘根	4*4
7403	石墨	5*5	7503	芳纶	5*5	7603	苕麻盘根	5*5
.....	石墨	.....	.....	芳纶	.....	.....	苕麻盘根	.....
7450	石墨	50*50	7550	芳纶	50*50	7650	苕麻盘根	50*50



## 富士胶片 and 光(广州)贸易有限公司

广州市越秀区先烈中路69号东山广场30楼  
3002-3003室

北京 Tel: 010 64136388

上海 Tel: 021 62884751

广州 Tel: 020 87326381

香港 Tel: 852 27999019

询价: [wkgz.info@fujifilm.com](mailto:wkgz.info@fujifilm.com)

官网: [labchem.fujifilm-wako.com.cn](http://labchem.fujifilm-wako.com.cn)

化学分析微信



目录价查询

