

# $\alpha$ -Synuclein Aggregation

## Assay Kit

## $\alpha$ -突触核蛋白 聚集检测试剂盒

路易体痴呆  
帕金森疾病  
多系统萎缩

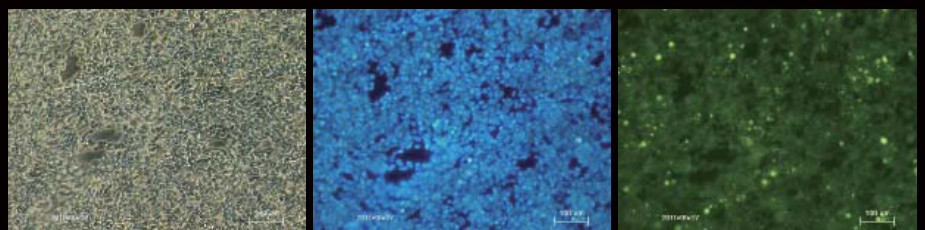


本产品由东京都医学综合研究所老年痴呆症和高级脑功能部门的  
Takashi Nonaka博士和Masato Hasegawa博士授权制造。



$\alpha$ -突触核蛋白聚集检测试剂盒是模仿在路易体痴呆/帕金森病/多系统萎缩发现的细胞内 $\alpha$ -突触核蛋白聚集。  
在细胞培养检测中的细胞凝集抑制和/或预防作用可用此试剂盒检测。

整个检测从细胞培养开始在1周内完成。  
淀粉样蛋白/物质荧光染色试剂盒  
( CSR-SYN02-COS ) 可轻松进行荧光染色。



COSMO BIO CO., LTD.  
Inspiration for Life Science

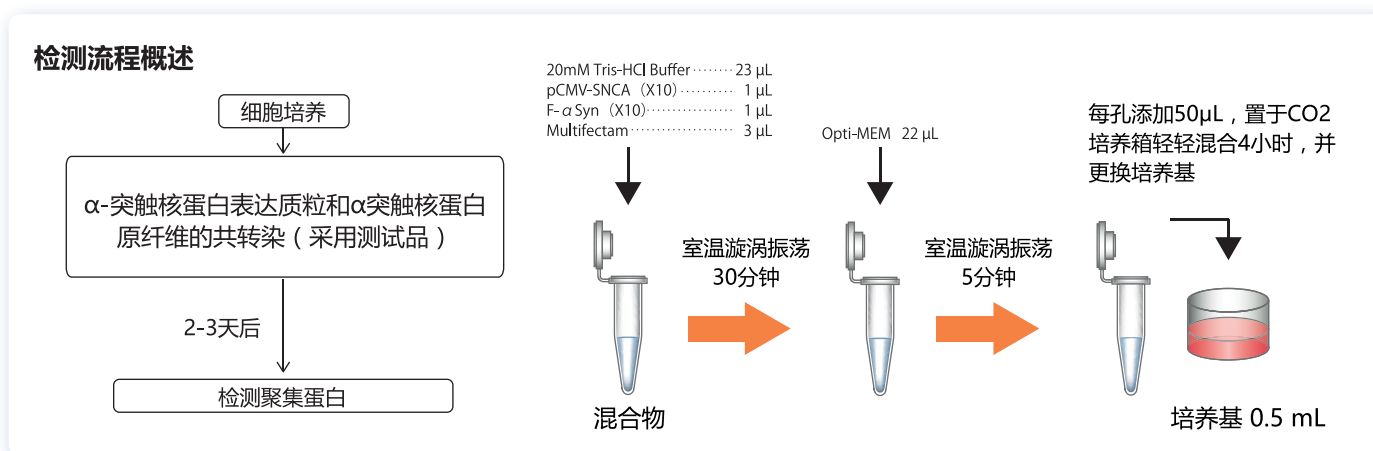
# α-突触核蛋白聚集检测试剂盒 α-Synuclein Aggregation Assay Kit

痴呆症是使记忆和辨别能力产生退化丢失的疾病，还没有根本性的治疗。经过多年的科学研究证实，蛋白凝集发生在许多神经变性疾病（包括痴呆症）的大脑退化部分，表明这种聚集的出现与这些疾病的发生和发展密切相关。

聚集发生时，正常蛋白形式因特殊原因形成异常结构，并积累在细胞中，每一种疾病有不同的聚集蛋白。在帕金森病/路易体痴呆/多系统萎缩病人脑内，α-突触核蛋白形式结构发生异常。

α-突触核蛋白聚集检测试剂盒模仿体内“α-突触核蛋白”的聚集，是可在体外筛选的活性成分。

参考文献：J Biol Chem. 2010 Nov 5; 285 (45) : 34885-98. doi: 10.1074/jbc.M110.148460. Epub 2010 Aug 30. PMID: 20805224



## 产品信息

产品名称	产品编号	产品规格	保存
α-Synuclein Aggregation Assay Kit	CSR-SYN01-COS	1 kit (300 test)	4°C 不冻结
组成	<ul style="list-style-type: none"> <li>• pCMV-SNCA (α - Synuclein 表达质粒载体, 红盖) 32 µL (浓度 1.25 µg/µL) ..... 1 vial</li> <li>• pCMV-NC ( 阴性对照载体, 绿盖 ) 5µL ( 浓度1.25µg/µL ) ..... 1 vial</li> <li>• pCMV-dGFP ( dGFP 表达质粒载体, 蓝盖 ) 5 µL (浓度1.25 µg/µL) ..... 1 vial</li> <li>• 20 mM Tris-HCl Buffer (pH7.4) 10 mL ..... 1 bottle</li> <li>• F-αSyn (α - Synuclein 原纤维, 黄盖) 32 µL (浓度 1 µg/µL ) ..... 1 vial</li> <li>• Multifectam (基因转染试剂) 0.33 mg ..... 1 bottle</li> </ul>		
Amyloid Fluorescent Staining Kit	CSR-SYN02-COS	1 kit	4°C 不冻结
α-Synuclein Fibrils	CSR-SYN03-COS	0.1 mg	4°C 不冻结



COSMO BIO Co., LTD.

TOYO EKIMAE BLDG. 2-20, TOYO 2-CHOME,  
KOTO-KU. TOKYO 135-0016, JAPAN  
TEL : (81)3-5632-9617  
FAX : (81)3-5632-9618  
e-mail : export@cosmobio.co.jp  
URL : www.cosmobio.com



全国代理

**Boppard**  
宝柏·中国

www.boppard.cn  
info@boppard.cn  
北京 Tel: 86 10 85804838  
上海 Tel: 86 21 62884751  
广州 Tel: 86 20 87326381  
香港 Tel: 852 27999019

1610CBAU01